

Durchgabemulde P 7041

Durchgabemulde P 7041

Diese sehr flach und schmal gehaltene Durchreiche wurde für den einfachen Beleg- und Zahlungsverkehr und als Ergänzung zu Schiebezahlvorrichtungen konzipiert.

Sie wird in Pförtner- und Empfangstheken ebenso eingesetzt, wie bei Banken, Zahlstellen und allgemeinen Kassentheken.

Die Durchgabehöhe von 30 mm ist für Euro-Münzrollen ausreichend bemessen.

Konstruktion und Ausführung

Die Flachmulde ist aus einem speziellen Kunststoff gefertigt und mit einer extrem abriebfesten schwarzen Strukturlackierung versehen (RAL 9005, tiefschwarz).

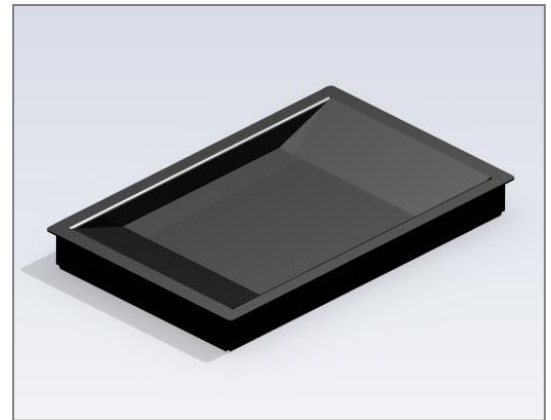
Das Trägerblech ist aus 2,0 mm starkem, verzinktem Stahlblech gefertigt.

Montage

Die Mulde wird von oben in den vorbereiteten Plattenausschnitt eingelassen, wobei der umlaufende Rand die Schnittkanten abdeckt. Der 1,5 mm starke Abdeckrand kann zum flächenbündigen Einbau auch in die Theke eingefräst werden.

Mit den im Lieferumfang enthaltenen Klemmwinkeln wird die Mulde unsichtbar, von unten fest in der Thekenplatte verspannt.

Die Möglichkeit einer späteren Demontage für Wartungs- oder Reparaturarbeiten muss gewährleistet sein.



Lieferumfang (Artikel-Nummer: 100545)

Durchgabemulde P 7041 - Standard schwarz
mit 6 Stück Spannwinkel

Lieferbare Varianten

P 7041 /VA, alle sichtbaren Oberflächen in gebürstetem Edelstahl (V2a),
(Artikel-Nummer: 102909)

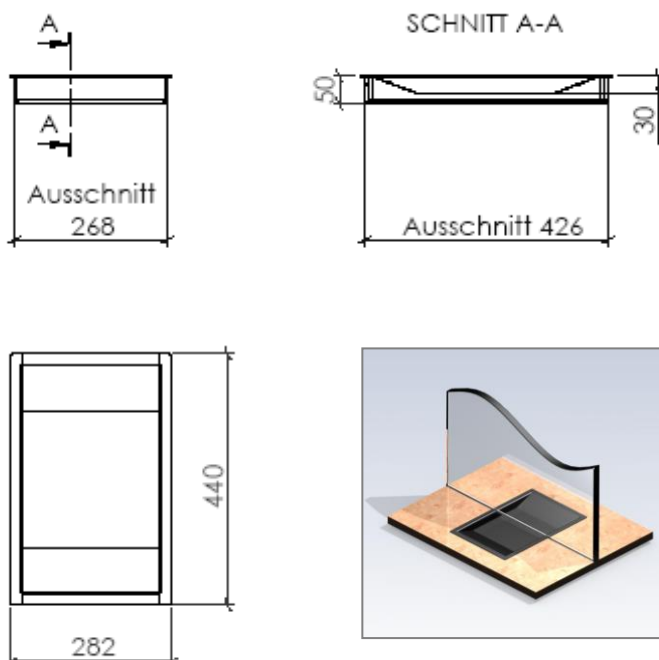
Achtung: leicht geänderte Maße!

sowie Ausführungen in anderen Farben oder mit angepasstem Abdeckrahmen.

Bitte fragen Sie an.

Sprechanlage

Wir empfehlen den Einsatz unserer Freisprechanlage Delta, damit eine kundenfreundliche Verständigung zwischen Bediener und Besucher gewährleistet ist.



Thekenausschnitt

$B \times T = 268 \times 426 \text{ mm}$

Außenabmessungen:

$B \times H \times T = 282 \times 50 \times 440 \text{ mm}$

Lichte Durchgabemaße:

$B \times H \times T = 220 \times 30 \times 200 \text{ mm}$

Erforderliche Bestellangaben

Bezeichnung und Artikelnummer
(empfohlen: Sprechanlage Delta)